

## Anleitung

In dieser Anleitung bekommen sie Schritt für Schritt erklärt, wie Sie ein Softwareupdate bei ihrem Receiver durchführen müssen um auf den neusten Stand der Firmware zu sein.

Updates sind notwendig, um vorhandene Softwarefehler zu beheben. Gehen sie Bitte wie folgt vor:

Schalten Sie den Receiver ein.

Drücken Sie die **Menütaste** der Fernbedienung um ins Menü zu gelangen

Im Menü navigieren Sie nach unten zum Menüpunkt: **Systemeinstellungen /Receiver Informationen**



In dieser Auflistung finden Sie alle wichtigen Daten, die Sie für ein Update der Software benötigen. Im nächsten Schritt schauen Sie bei **Modell Version**, ob dort **no PVR** (ohne PVR) oder **PVR** (mit PVR) steht. **Diese Informationen sind sehr wichtig um die richtige für Ihren Receiver passende Software zu finden.** Notieren Sie sich diese Informationen sorgfältig.

Als nächsten Schritt müssen Sie sich die aktuelle Software von unserer Homepage downloaden.

<https://www.opticum-gmbh.de/hdtv-kabelreceiver/opticum-hd-c100/>

Laden Sie sich nun die für Ihren Receiver passende Datei herunter! Beachten Sie die oben beschriebenen Unterschiede **ohne PVR** und **mit PVR**!



# Updateanleitung Opticum HD C100/100s

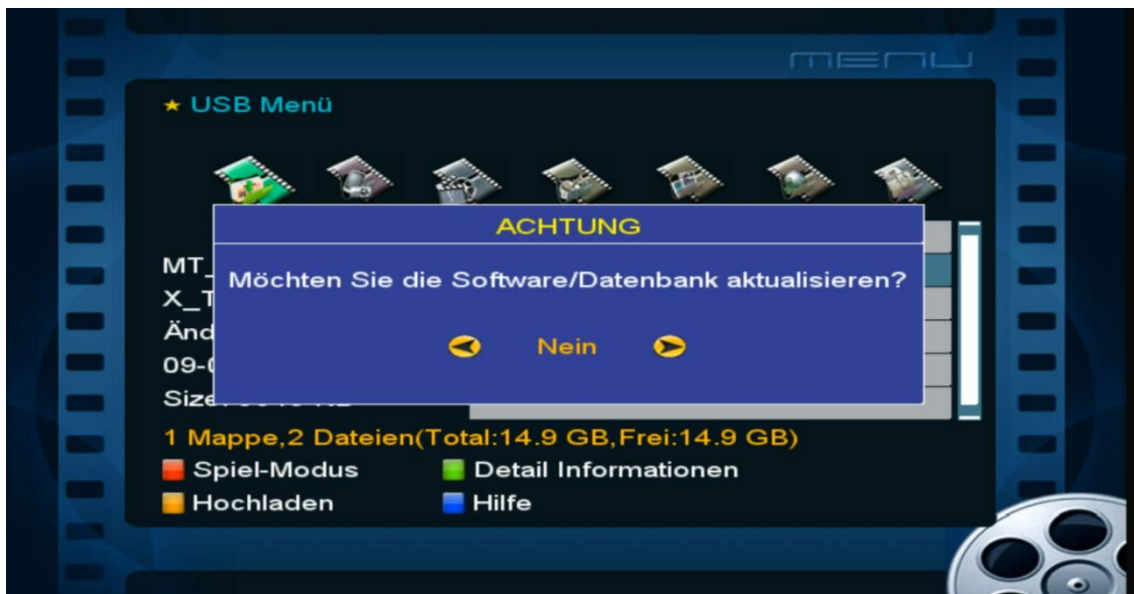
Entpacken Sie die Zip Dateien mit einer entsprechenden Extrahierungssoftware (WIN-Zip).  
Kopieren Sie die entpackte Softwaredatei auf einen leeren, zuvor in FAT 32 formatierten USB Stick.

Stecken Sie nun den Stick an den Receiver und schalten Sie ihn ein.

Nun drücken Sie die **Menü Taste** der Fernbedienung und navigieren zum Menüpunkt **Erweiterungen** und dort wählen Sie **USB Menü** aus und bestätigen auch dies mit **OK**.  
Hier wählen Sie die **aktuelle Softwaredatei** aus.



Bestätigen Sie mit **OK**.



Pfeiltaste nach **rechts** drücken.

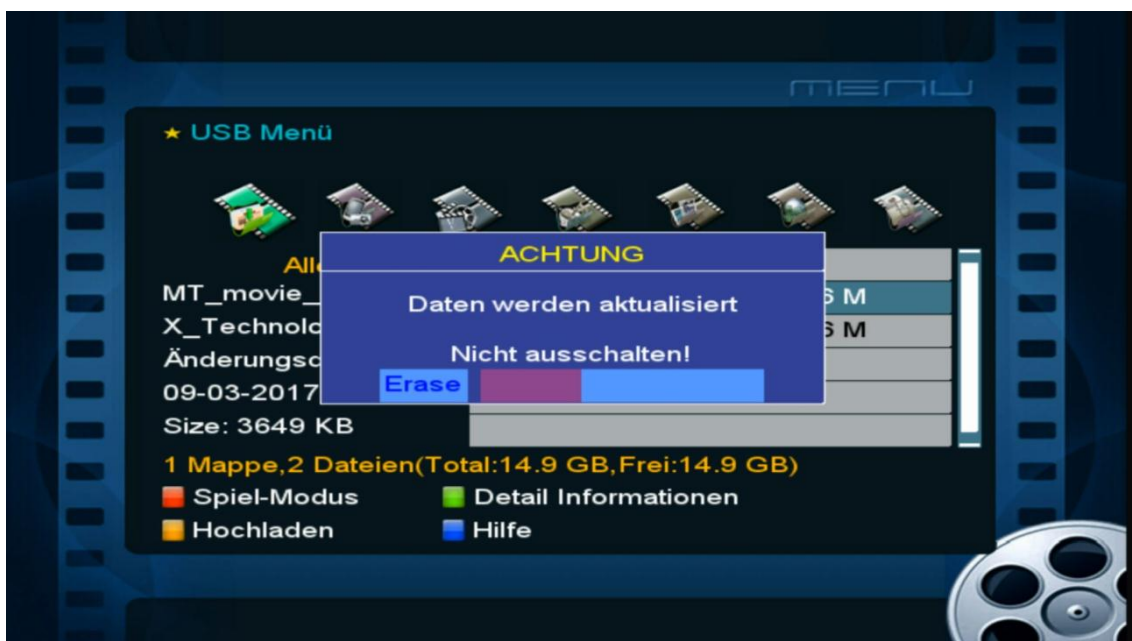


# Updateanleitung Opticum HD C100/100s



Mit **OK Taste** bestätigen.

Update beginnt .....



Nach erfolgreichem Update bootet der Receiver neu und startet mit einem TV Programm.

Führen Sie nun noch eine Werkseinstellung durch um alle Neuerungen der Software zu aktivieren.

Werkseinstellung: **Menü / Instalation / Werkseinstellungen / Alle**

