

Updateanleitung Opticum AX 501/ C501

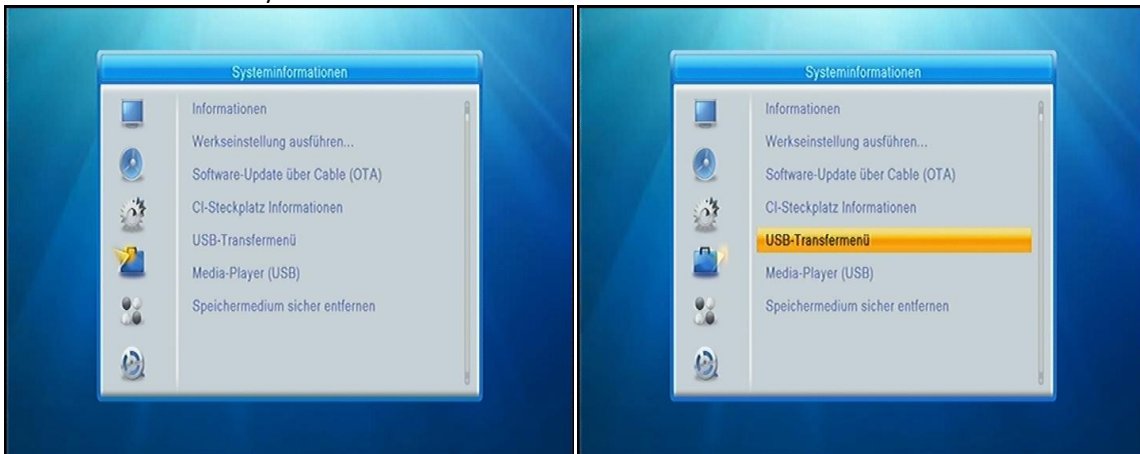
In dieser Anleitung bekommen sie Schritt für Schritt erklärt, wie Sie ein Softwareupdate bei ihrem Receiver durchführen müssen um auf den neusten Stand der Firmware zu sein.
Updates sind notwendig, um vorhandene Softwarefehler zu beheben. Gehen sie Bitte wie folgt vor:

Vorbereitung vor dem Update

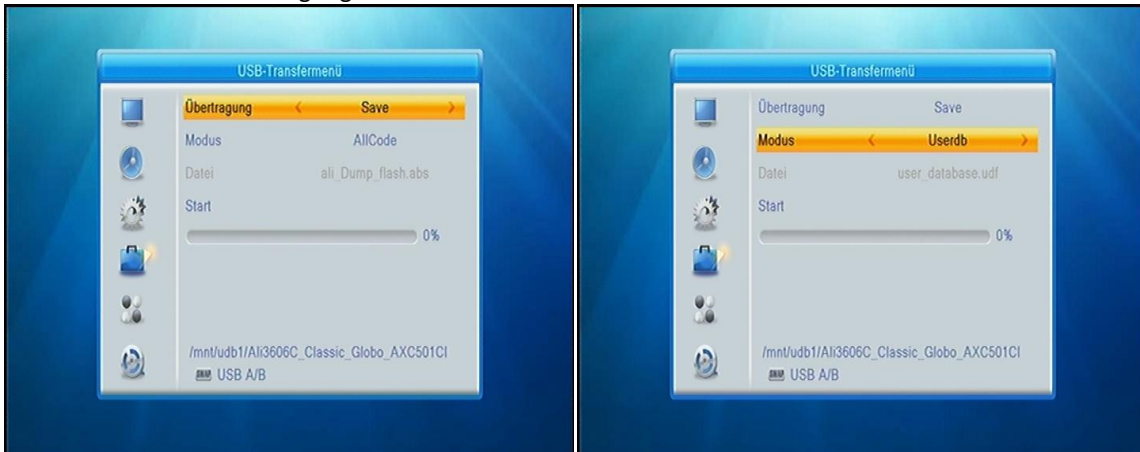
Vor dem Update der Firmware sollten sie sich ihre eigene Senderliste sichern um diese nach erfolgreichem Update wieder einzuspielen.

Gehen sie wie folgt Vor :

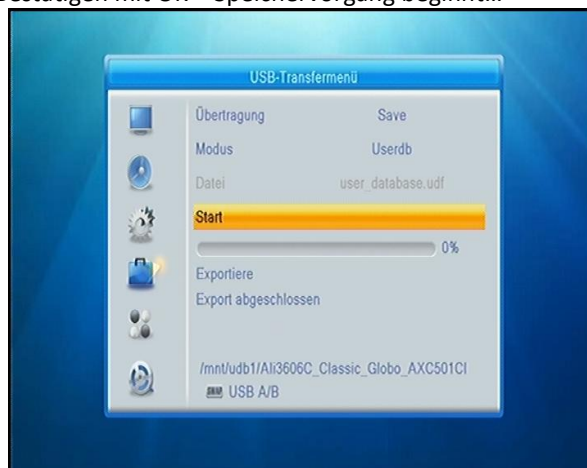
Gehen sie ins Menü zu Systeminformationen und dort zu USB Transfermenü.



Wählen sie hier bei Übertragung Save aus und bei Modus Userdb



Gehen sie nun zu Start und Bestätigen mit OK – Speichervorgang beginnt...

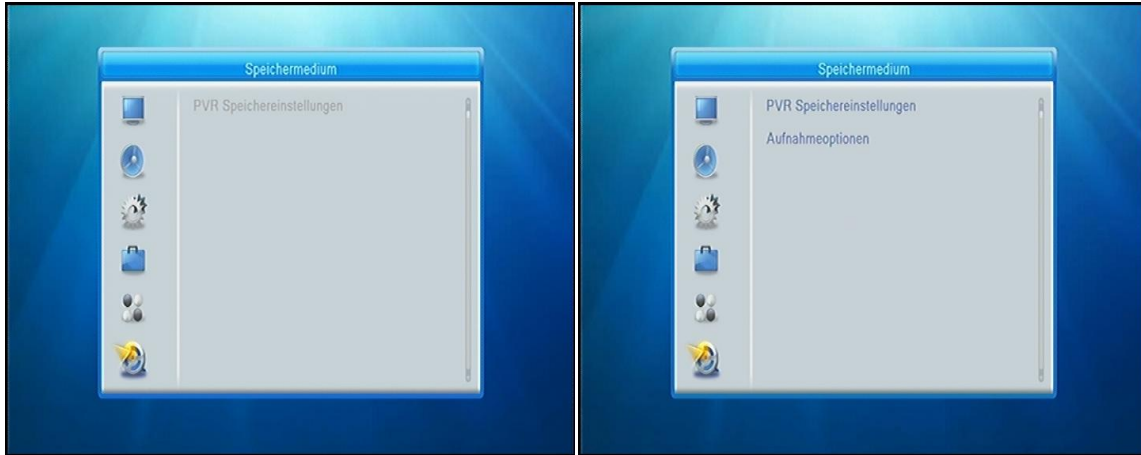


Update der Firmware

Schalten sie den Receiver ein.

Drücken sie die Menütaste der Fernbedienung um ins Menü zu gelangen

Im Menü navigieren sie nach unten zum Menüpunkt: Speichermedium.



Wenn unter diesen Menüpunkt nur ein Menüunterpunkt zu sehen ist, haben sie ein Gerät ohne PVR Funktion. Sollten hier zwei Menüpunkte zu sehen sein, haben sie ein Gerät mit PVR Funktion.

Diese Informationen sind sehr wichtig um die richtige für ihren Receiver passende Software zu finden

Als nächsten Schritt müssen sie sich die aktuelle Software von unserer Homepage downloaden.

Laden sie sich nun die für ihren Receiver passende Datei herunter

! Beachten sie die oben beschriebenen Unterschiede ohne PVR und mit PVR !

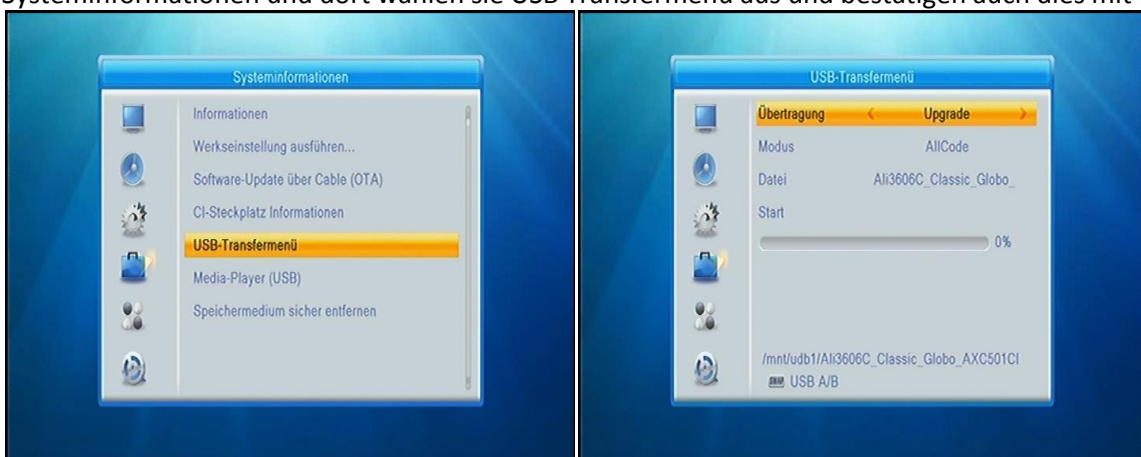
Entpacken sie die Zip Dateien mit einer entsprechenden Extrahierungssoftware(WIN-Zip)

Kopieren sie die entpackte Softwaredatei auf einen leeren, zuvor in FAT 32 formatierten USB Stick

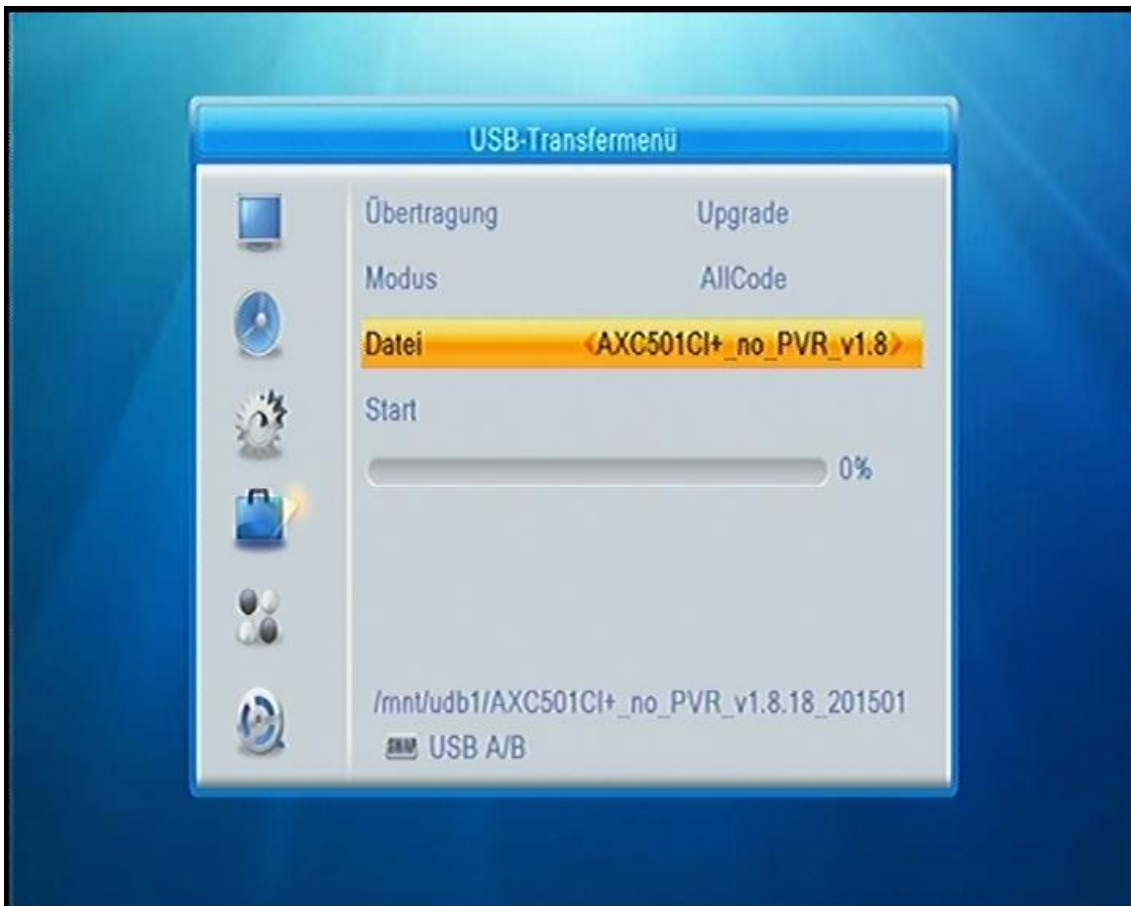
Stecken sie nun den Stick an den Receiver und schalten sie ihn ein

Nun drücken sie die Menü Taste der Fernbedienung und navigieren zum Menüpunkt

Systeminformationen und dort wählen sie USB Transfermenü aus und bestätigen auch dies mit OK.



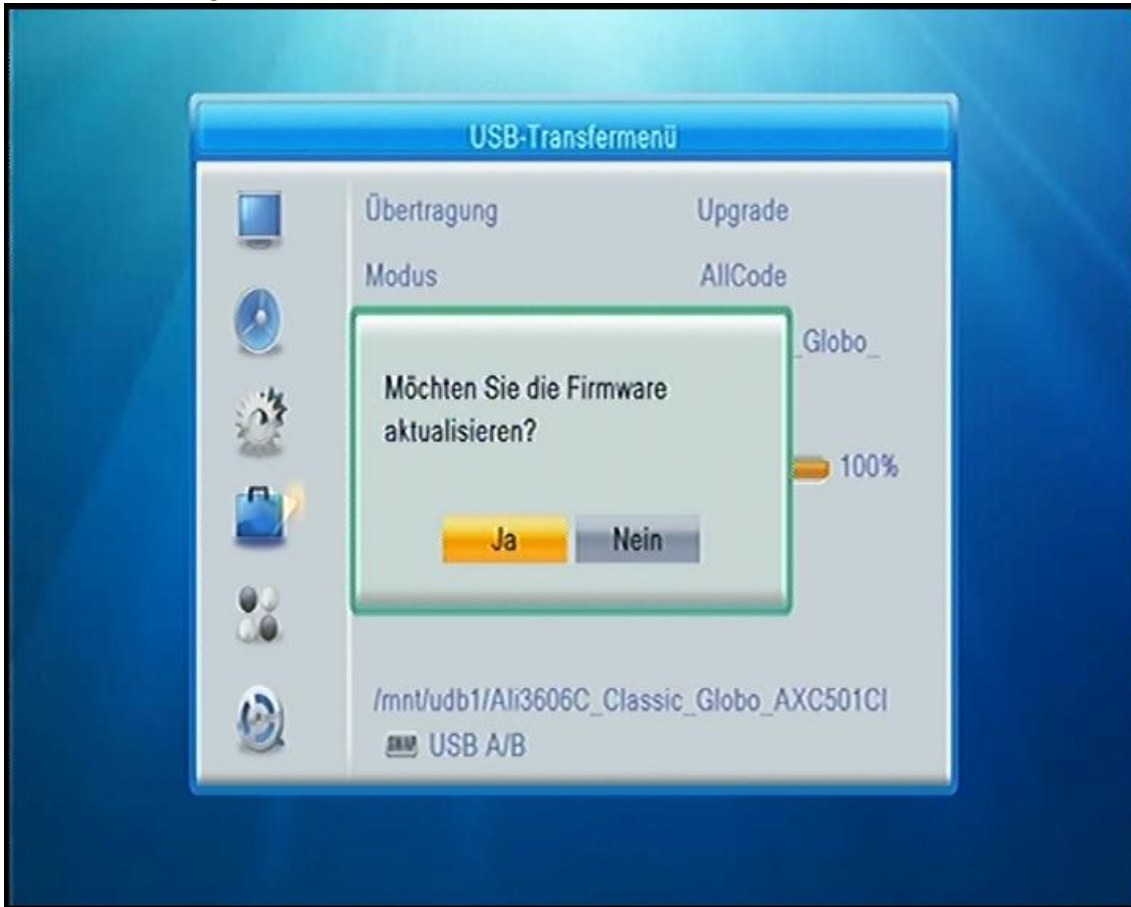
Hier wählen sie die aktuelle Softwaredatei aus



Nach unten zu Start navigieren

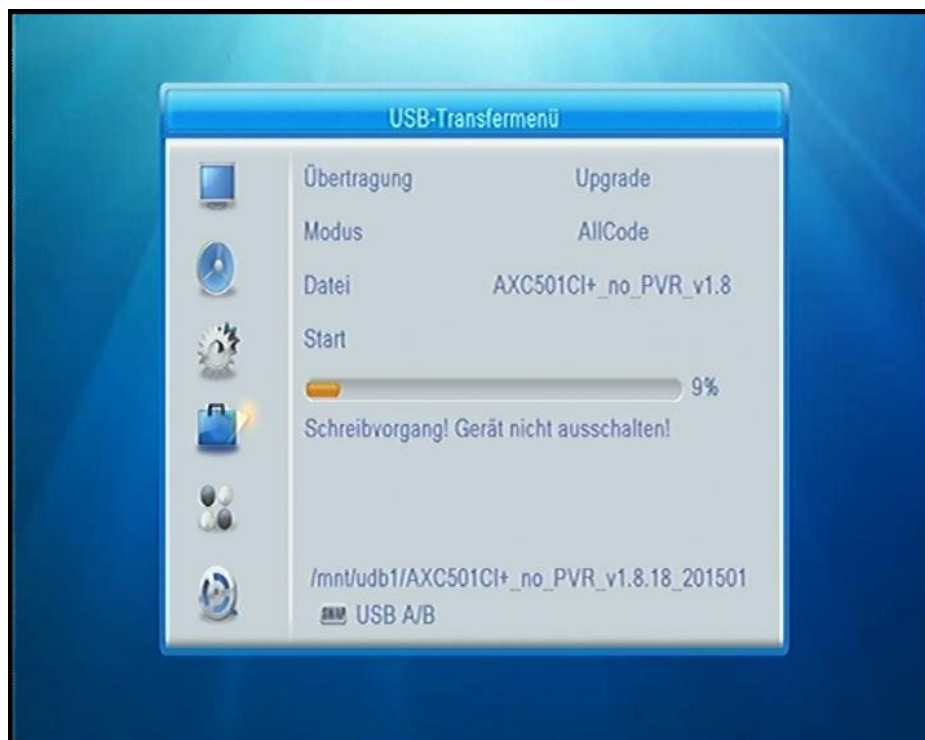


Mit OK Taste bestätigen



Ja mit OK Taste bestätigen

Update beginnt

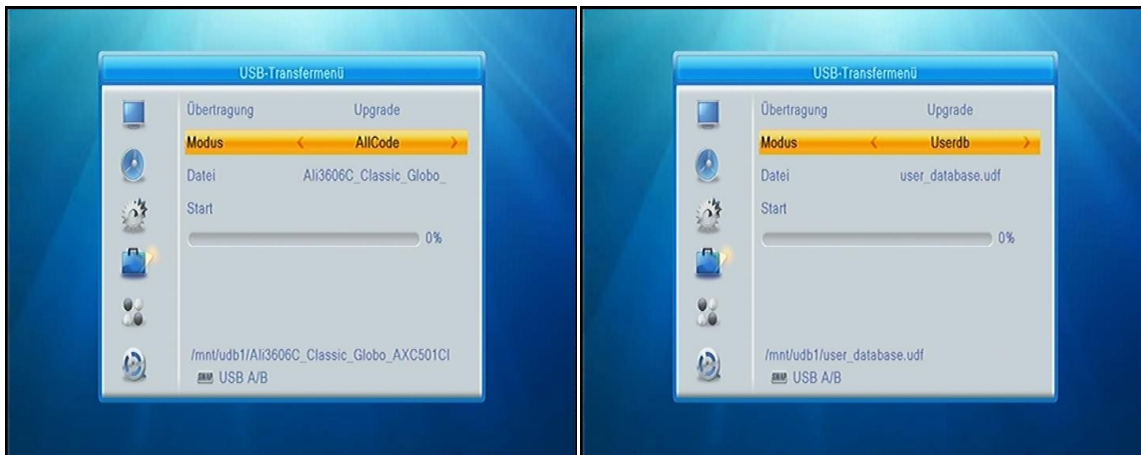


Nach erfolgreichem Update bootet der Receiver neu. Alle Daten und Senderlisten werden gelöscht. Führen sie nun noch eine Werkseinstellung durch um alle Neuerungen der Software zu aktivieren.

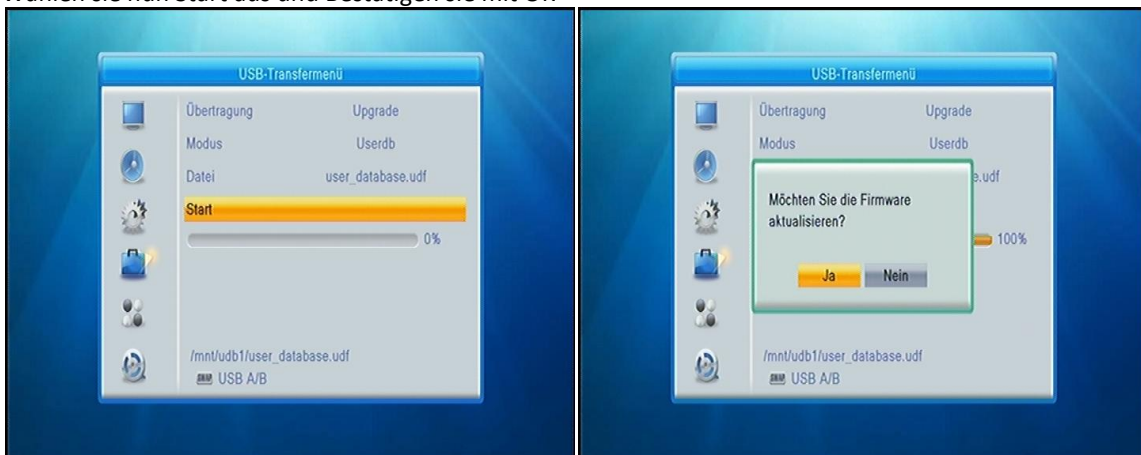
Werkseinstellung: Menü/Systeminformationen/Werkseinstellung.

Einspielen der zuvor gesicherten Senderliste

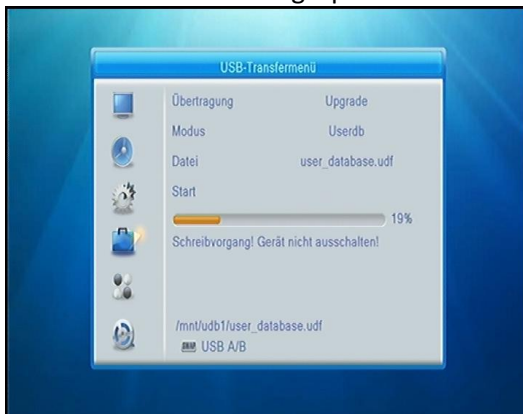
Gehen sie ins Menü zu Systeminformationen und dort zu USB Transfermenü und dort stellen sie bei Modus Userdb ein.



Wählen sie nun Start aus und Bestätigen sie mit OK



Senderliste wird nun eingespielt



Nach erfolgreichem Update startet der Receiver neu....