

# Updateanleitung Opticum HD X405Plus

In dieser Anleitung bekommen sie Schritt für Schritt erklärt, wie Sie ein Softwareupdate bei ihrem Receiver durchführen müssen um auf den neusten Stand der Firmware zu sein.

Updates sind notwendig, um vorhandene Softwarefehler zu beheben. Gehen sie Bitte wie folgt vor:

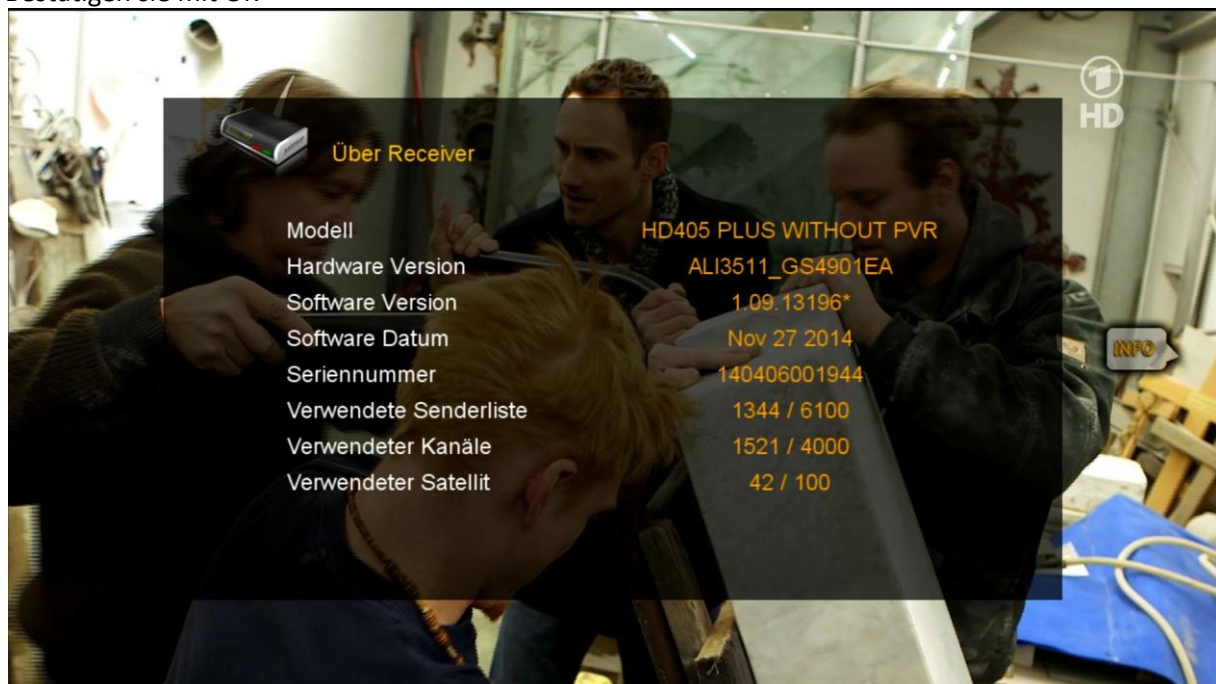
Schalten sie den Receiver ein.

Drücken sie die Menütaste der Fernbedienung um ins Menü zu gelangen

Im Menü navigieren sie nach unten zum Menüpunkt: Über Receiver



Bestätigen sie mit OK



In dieser Auflistung finden alle wichtigen Daten, die sie für ein Update der Software benötigen. Schauen sie zunächst bei Model, welchen Typ sie haben.

Im nächsten Schritt schauen sie bei Model Version, ob dort WITHOUT PVR (ohne PVR) oder HD405 PLUS(PVR) steht

Diese Informationen sind sehr wichtig um die richtige für ihren Receiver passende Software zu finden

Notieren sie sich diese Informationen sorgfältig.

Als nächsten Schritt müssen sie sich die aktuelle Software von unserer Homepage downloaden.

[www.opticum-gmbh.de](http://www.opticum-gmbh.de)

Laden sie sich nun die für ihren Receiver passende Datei herunter

! Beachten sie die oben beschriebenen Unterschiede ohne PVR und mit PVR !

Entpacken sie die Zip Dateien mit einer entsprechenden Extrahierungssoftware(WIN-Zip)

Kopieren sie die entpackte Softwaredatei auf einen leeren, zuvor in FAT 32 formatierten USB Stick

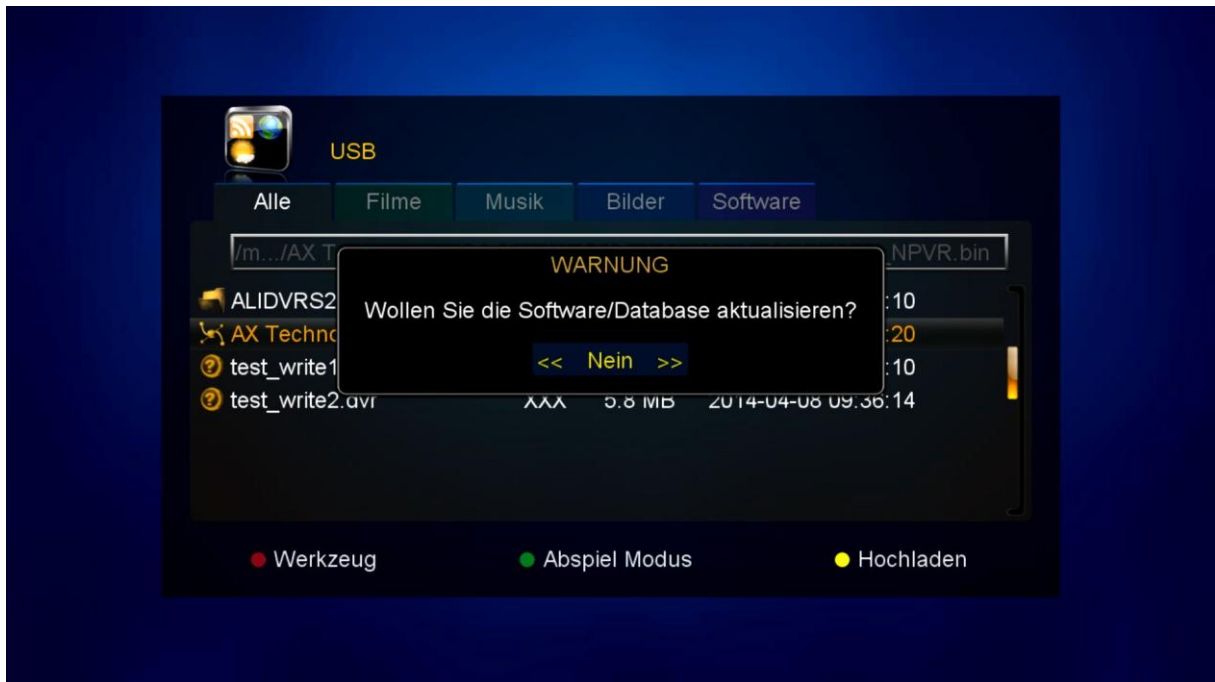
Stecken sie nun den Stick an den Receiver und schalten sie ihn ein

Nun drücken sie die Menü Taste der Fernbedienung und navigieren zum Menüpunkt Erweitert und dort wählen sie USB aus und bestätigen auch dies mit OK.

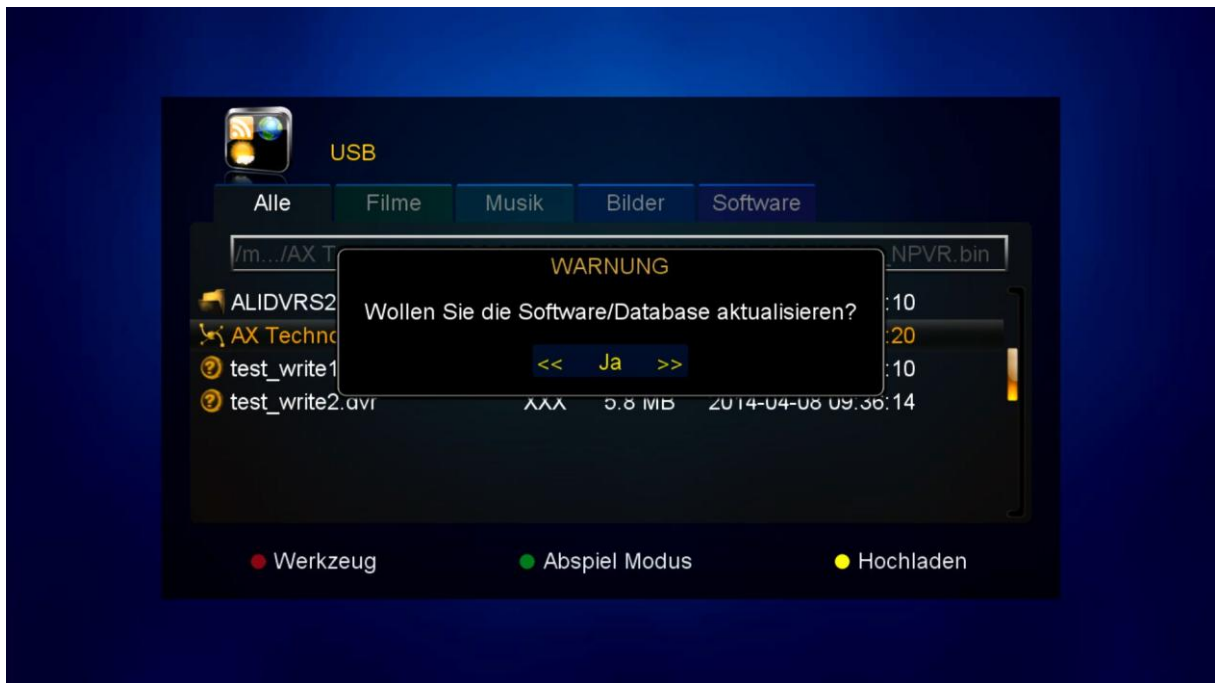
Hier wählen sie die aktuelle Softwaredatei aus



Bestätigen sie mit OK

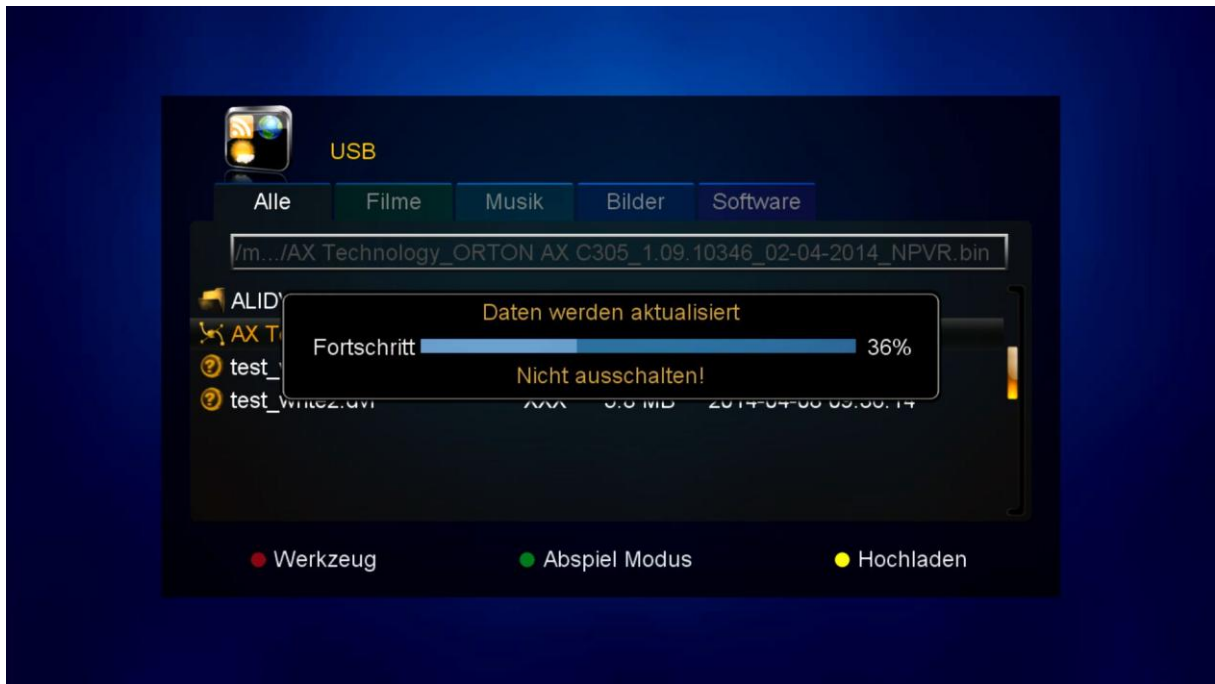


Pfeiltaste nach rechts drücken



Mit OK Taste bestätigen

Update beginnt....



Nach erfolgreichem Update bootet der Receiver neu und startet mit einem TV Programm. Führen Sie nun noch eine Werkseinstellung durch, um alle Neuerungen der Software zu aktivieren.

Werkseinstellung: Menü/ Installation / Werkseinstellungen / Alle (PIN:0000)