

# Updateanleitung Opticum HD X 110p

In dieser Anleitung bekommen sie Schritt für Schritt erklärt, wie Sie ein Softwareupdate bei ihrem Receiver durchführen müssen um auf den neusten Stand der Firmware zu sein.

Updates sind notwendig, um vorhandene Softwarefehler zu beheben. Gehen sie Bitte wie folgt vor:

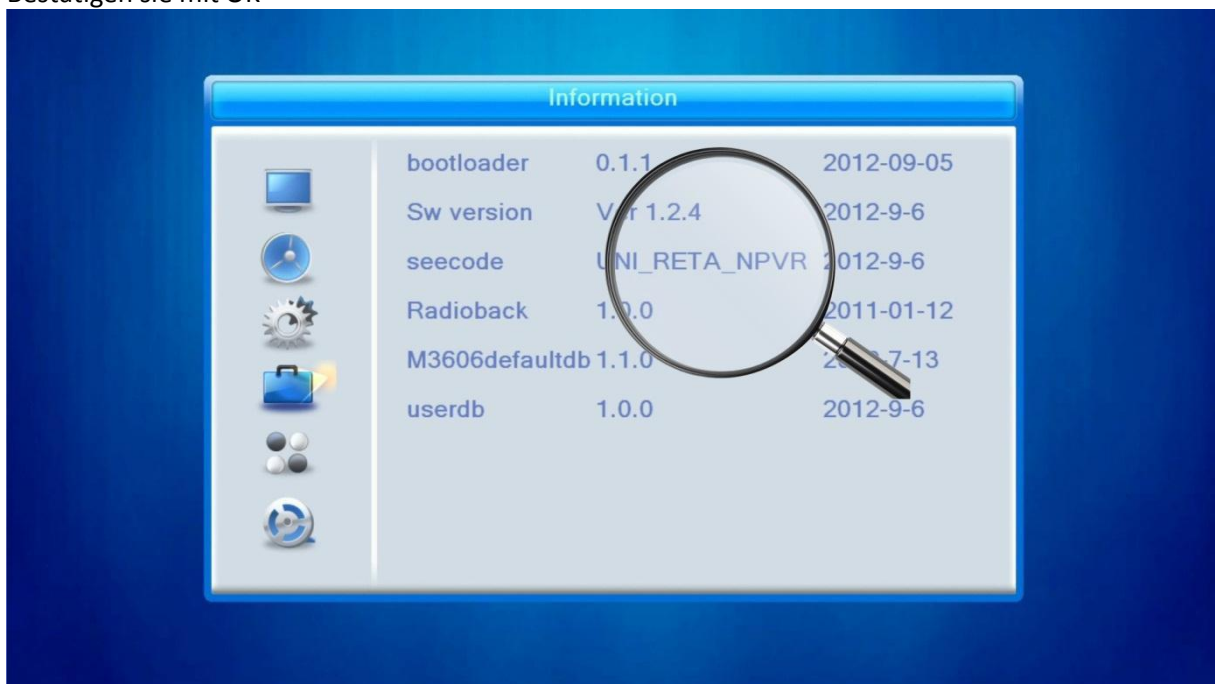
Schalten sie den Receiver ein.

Drücken sie die Menütaste der Fernbedienung um ins Menü zu gelangen

Im Menü navigieren sie nach unten zum Menüpunkt: Werkzeuge und dort zu Information



Bestätigen sie mit OK



In dieser Auflistung finden alle wichtigen Daten, die sie für ein Update der Software benötigen.

Im nächsten Schritt schauen sie bei Model type, ob dort NPVR oder PVR steht

Diese Informationen sind sehr wichtig um die richtige für ihren Receiver passende Software zu finden

## **!!! ACHTUNG !!!**

**Sollte hier die Information nPVR oder PVR nicht aufgeführt sein, wenden sie sich Bitte für ein neues Update an unseren Service: [service@opticum-gmbh.de](mailto:service@opticum-gmbh.de)**

Notieren sie sich diese Informationen sorgfältig.

Als nächsten Schritt müssen sie sich die aktuelle Software von unserer Homepage downloaden.

Laden sie sich nun die für ihren Receiver passende Datei herunter

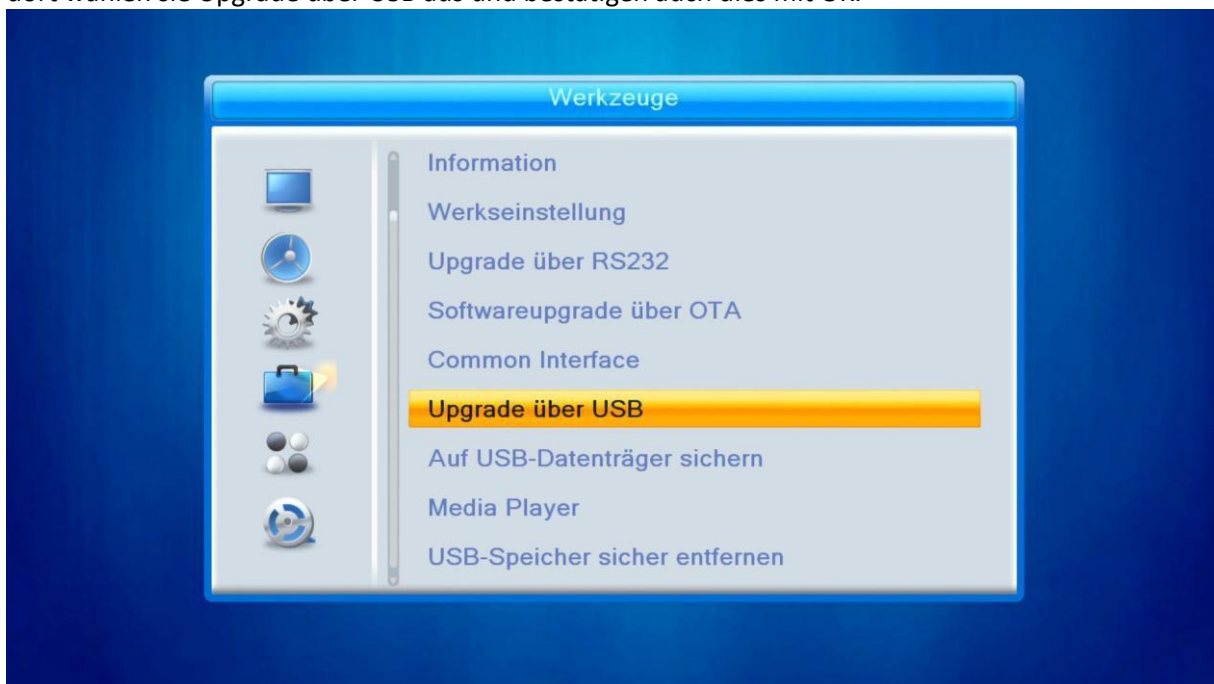
! Beachten sie die oben beschriebenen Unterschiede no PVR und PVR !

Entpacken sie die Zip Dateien mit einer entsprechenden Extrahierungssoftware(WIN-Zip)

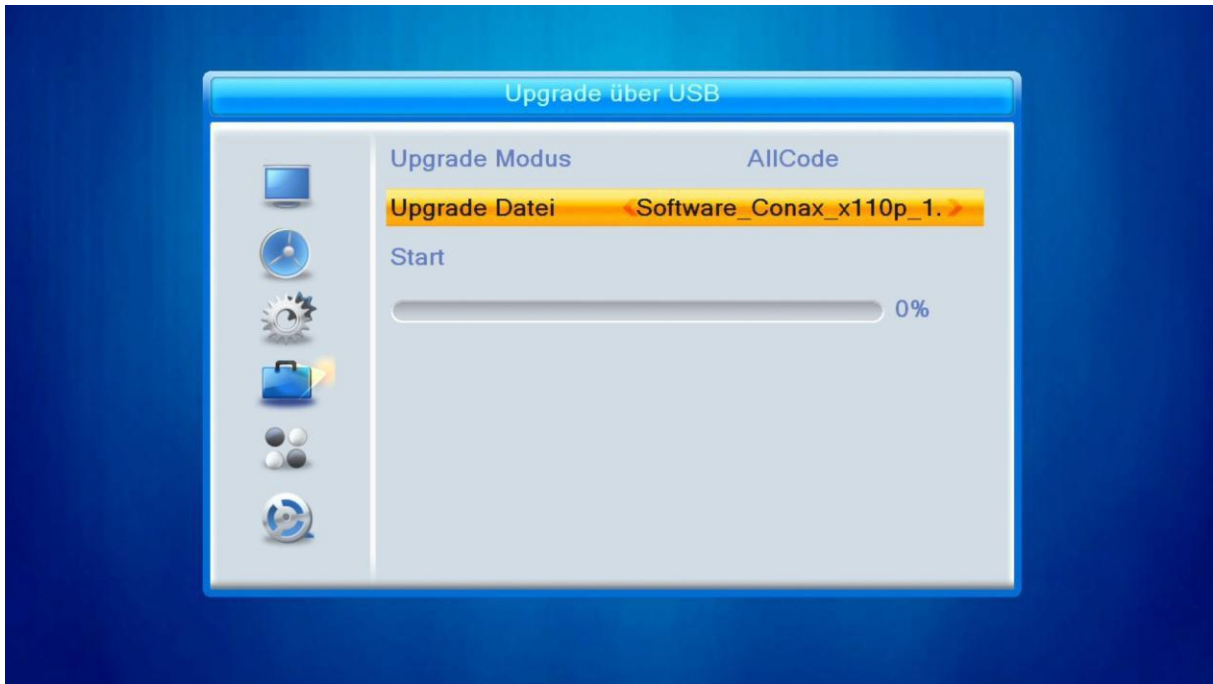
Kopieren sie die entpackte Softwaredatei auf einen leeren, zuvor in FAT 32 formatierten USB Stick

Stecken sie nun den Stick an den Receiver und schalten sie ihn ein

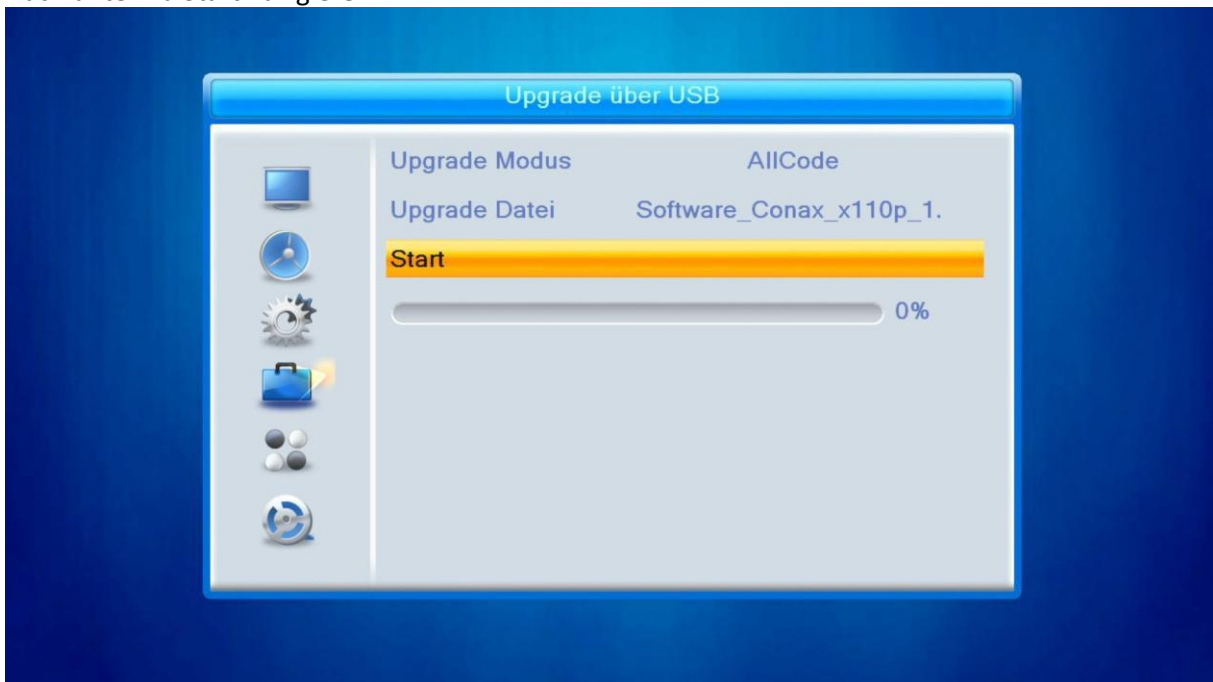
Nun drücken sie die Menü Taste der Fernbedienung und navigieren zum Menüpunkt Werkzeuge und dort wählen sie Upgrade über USB aus und bestätigen auch dies mit OK.



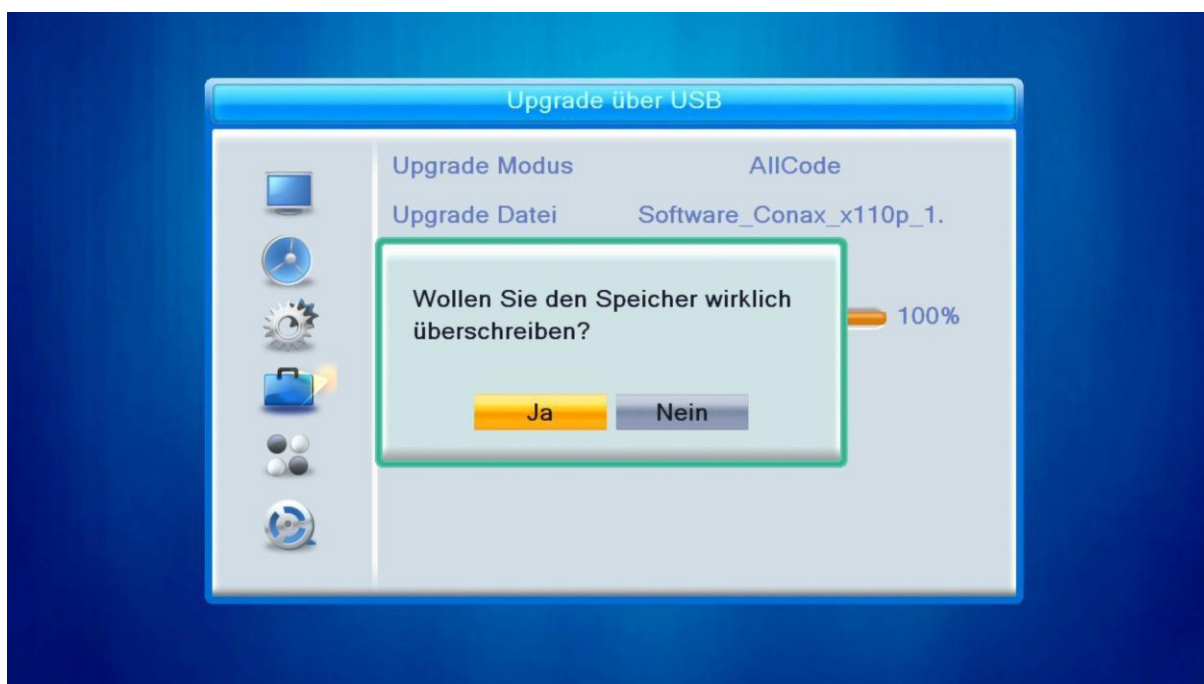
Hier wählen sie die aktuelle Softwaredatei aus



Nach unten zu Start navigieren

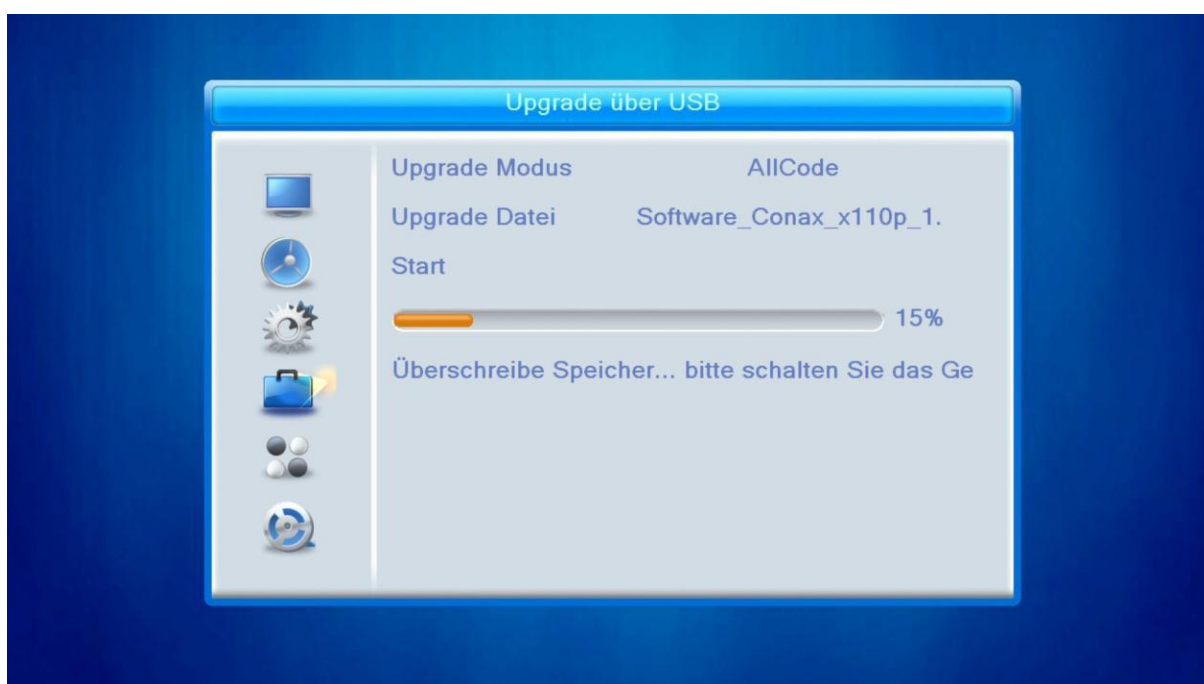


Mit OK Taste bestätigen



Ja mit OK Taste bestätigen

Update beginnt ....



Nach erfolgreichem Update bootet der Receiver neu und startet mit einem TV Programm. Führen Sie nun noch eine Werkseinstellung durch, um alle Neuerungen der Software zu aktivieren.

Werkseinstellung: Menü/Werkzeuge/Werkseinstellung.